

Une école de la recherche et de l'enseignement supérieur

Une formation de très haut niveau

L'ENS Paris-Saclay est une école des métiers de la recherche et de l'enseignement supérieur. Fidèle à la tradition d'excellence des ENS, elle offre une formation culturelle et scientifique de très haut niveau. La solidité des connaissances acquises et la richesse des expériences vécues au sein de l'École signent un trait commun: ouvrir tous les possibles.

Enseignement et recherche, deux approches indissociables

L'interaction entre recherche et enseignement est au cœur du projet pédagogique de l'ENS Paris-Saclay. 12 départements d'enseignement et 13 laboratoires de recherche associés au CNRS ou à l'INRIA (organismes publics de recherche), permettent d'associer de manière originale sciences fondamentales, sciences pour l'ingénieur et sciences de l'homme et de la société ainsi que le design.

Une école ouverte sur le monde

L'École cultive une forte dimension internationale. Les accords d'échanges qu'elle a conclus avec de nombreuses institutions à l'étranger et les partenariats de recherche tissés avec des fleurons du secteur privé et de l'industrie contribuent à élargir l'horizon des normalien·nes autant que le champ du questionnement scientifique.

Vous souhaitez bénéficier d'une formation à l'excellence scientifique en biologie? Faites le choix du Département de Biologie de l'ENS Paris-Saclay!

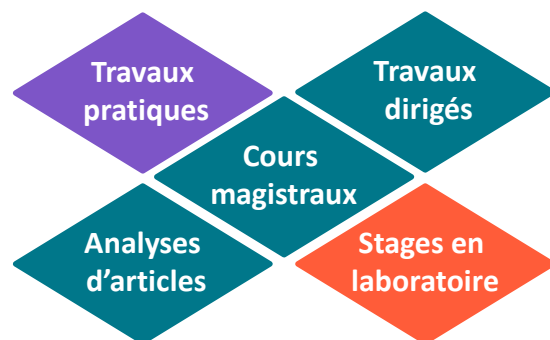
Le département de Biologie vous propose:

- ✓ Une formation d'excellence pour apprendre à innover et transmettre
- ✓ Un savoir-faire pédagogique reconnu
- ✓ Un suivi personnalisé de votre formation selon vos aspirations
- ✓ Une connexion étroite avec la recherche
- ✓ Une ouverture internationale

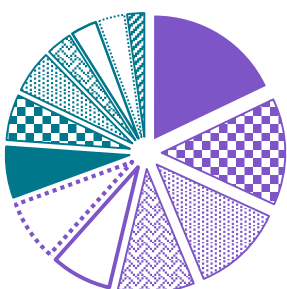
Une formation « à » et « par » la recherche qui s'appuie sur:

Des enseignements de nature variée:

- ✓ Des UE construites autour de problématiques de recherche
- ✓ Un réseau de laboratoires partenaires
- ✓ Des équipements permettant un enseignement expérimental de pointe
- ✓ Un laboratoire, le **LBPA** (Laboratoire de Biologie et Pharmacologie Appliquée)



De nombreux stages de recherche:



- Neurobiologie
- Génétique
- Virologie
- Cancérologie
- Ecologie/Environnement
- Immunologie
- Bactériologie
- Biochimie
- Bio-informatique
- Développement
- Sciences cognitives
- Physiologie
- Biologie végétale

Diversité thématique des stages en biologie

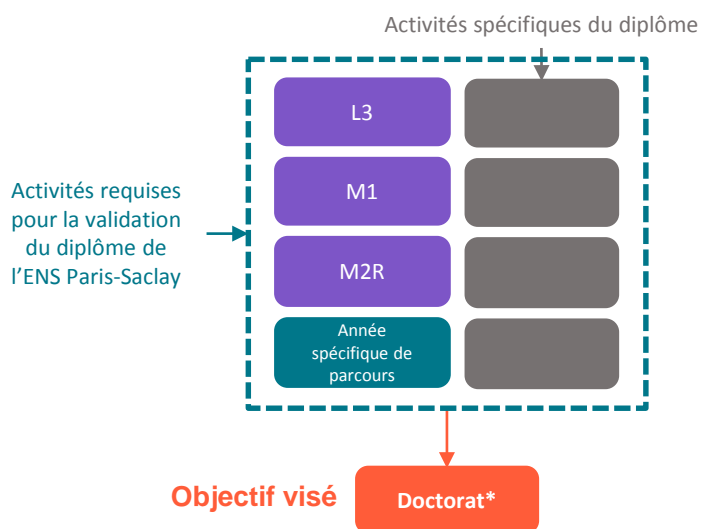


Diversité géographique des stages en biologie

Durant sa scolarité, chaque normalien·ne doit réaliser *a minima* un stage à l'étranger (discipline, pays, laboratoire au choix).

La scolarité à l'ENS Paris-Saclay

L'ENS prépare en **quatre ans** à des carrières dans l'enseignement supérieur et la recherche, la fonction publique et, plus largement, dans tous les secteurs exigeant une très forte expertise scientifique. La scolarité est mise en valeur dans le cadre du **Diplôme de l'ENS Paris-Saclay**.



Un socle commun de compétences

L'ENS Paris-Saclay assure une formation disciplinaire renforcée d'excellence. Le diplôme de l'ENS Paris-Saclay définit par ailleurs un tronc commun de compétences fondamentales dont la maîtrise permet d'exceller dans sa discipline: savoir conduire et présenter un travail de recherche, maîtriser l'anglais scientifique, transmettre des savoirs...

Les activités spécifiques du diplôme permettent de valider 4 compétences:

RECHERCHE
ENSEIGNEMENT
INTERNATIONAL
PLURIDISCIPLINARITÉ

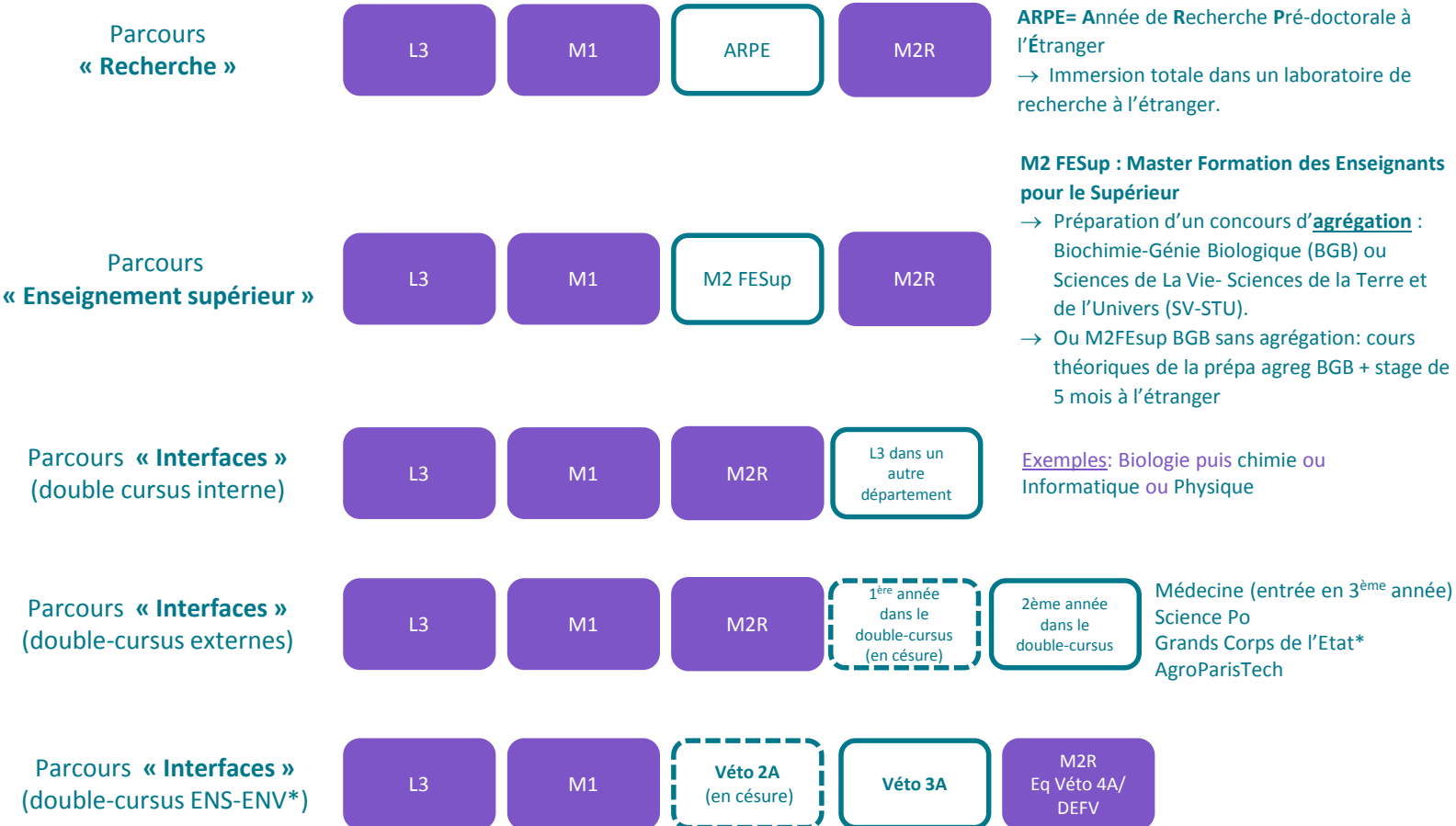
Un vaste choix de modalités est proposé pour valider chaque compétence ce qui permet aux normalien·nes de personnaliser et d'enrichir leur parcours.

75% des normalien·nes préparent un doctorat qui ouvre à des carrières exigeant une expertise scientifique de haut niveau

* Les normalien·nes peuvent bénéficier de *contrats doctoraux spécifiques pour normalien·nes*

Chaque normalien·ne construit un parcours d'étude personnalisé en lien avec son projet professionnel dans le cadre d'un dialogue continu avec les équipes pédagogiques.

Les parcours d'étude en biologie



* Parcours ouverts uniquement aux normalien·nes entré·es sur concours

Le **double-cursus ENS-Ecoles Nationales Vétérinaires** vise à former des chercheurs vétérinaires.

Entrée conditionnée à la réussite de la voie E du concours des ENV : 3 postes par an réservés aux normalien·nes de l'ENS Paris-Saclay ayant aussi été classés sur liste principale de la voie A BCPST du concours des ENV.

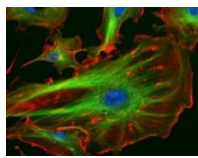
DEFV= Diplôme d'Etudes Fondamentales Vétérinaires. Il existe également un parcours « Recherche et clinique » en 6 ans.

Nos principaux domaines de prédilection:

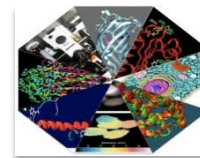
Biochimie et Génétique moléculaire



Biologie cellulaire



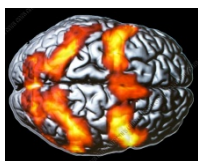
Biophysique



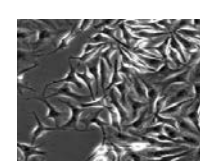
Physiologie



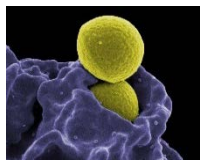
Neurosciences



Cancérologie



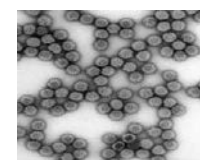
Immunologie



Microbiologie



Virologie



Mais aussi: biologie du développement (L3, M1), biologie végétale (L3, M1), UE d'écologie et environnement (M1), biologie du comportement animal (M1)...

La formation en licence (L3):

Une formation diversifiée visant à:

Edifier un socle de connaissances:

- ✓ Acquérir et consolider vos connaissances fondamentales
- ✓ Acquérir un savoir-faire technique
- ✓ Stimuler votre **curiosité**, vos questionnements

Acquérir des méthodes de travail:

- ✓ Apprendre le travail en autonomie et en équipe
- ✓ Renforcer votre rigueur scientifique
- ✓ Apprendre à user de la littérature scientifique

Découvrir le monde de la recherche et de l'enseignement:

- ✓ Stages en laboratoire
- ✓ Découverte du monde universitaire

En partenariat avec:



La formation en master: le master biologie-santé de l'université Paris-Saclay

M1

M2R

Socle de formation commun

Choix d'une plateforme majeure

Enseignements d'ouverture

Savoir Scientifique
Génétique, Génomique, Biologie cellulaire, Biochimie, Signalisation

Compétences linguistiques

Compétences expérimentales et expertises

TRANSDISCIPLINAIRE POUR LA BIOCHIMIE ET LES BIOTECHNOLOGIES

GÉNÉTIQUE, BIOLOGIE MOLÉCULAIRE ET CELLULAIRE

MICROBIOLOGIE

PHYSIOLOGIE ET PHYSIOPATHOLOGIE

INTERSCHOOL

+ Unités d'enseignement au choix hors-plateforme majeure

université PARIS-SACLAY

23 spécialités au choix parmi lesquelles:

- ✓ Cancérologie
- ✓ Gene, Cell, Development
- ✓ Génétique, Génomes, Evolution
- ✓ Microbiologie fondamentale
- ✓ Sciences du végétal
- ✓ Signalisation cellulaire et Neurosciences
- ✓ Immunologie

✓ **Parcours Boris-Ephrussi-ENS**: parcours d'excellence au sein du M1 Biologie-Santé de l'Université Paris-Saclay et auquel sont inscrits les normalien-nes de l'ENS Paris-Saclay.

✓ L'ENS Paris-Saclay propose en M1 de nombreuses Unités d'enseignement:

- Physiologie des régulations
- Biologie Cellulaire du Cytosquelette
- Points de contrôle du cycle cellulaire et réparation de l'ADN
- Biologie Cellulaire des Interactions Hôte- Bactéries invasives
- Virus et Génie Génétique
- Cancérologie Fondamentale et Clinique
- Neurophysiopathologie
- Formation pratique en Neurosciences
- Formation pratique en Immunologie

- ✓ **Recherche dans un institut de recherche académique** : CNRS, CEA, INRA, INSERM, Institut Pasteur...
- ✓ **Enseignement et recherche** dans les universités et grandes écoles
- ✓ **Enseignement** dans le secondaire, les universités et grandes écoles
- ✓ **Médecine** : carrières hospitalo-universitaires
- ✓ **Autres débouchés** : recherche en entreprise privée, ingénieur·e brevet, journaliste scientifique, haut-fonctionnaire... en voici quelques exemples:
 - Catherine BARATTI-ELBAZ, Maire du 12^{ème} Arrondissement de Paris
 - Clément BERTHOLET, **Ingénieur du Corps des Mines**, Rapporteur auprès du Délégué Interministériel aux Restructurations d'Entreprises, Ministère de l'Economie, de l'Action et des Comptes publics
 - Sylvia JULIEN, **Director Scientific Affairs Europe**, Ipsen
 - Cécile LEMAITRE, **Ingénieur du Corps des Eaux, Ponts et Forêts**, adjointe au chef de bureau des produits chimiques - cheffe du pôle risques émergents/climat/contrôle, Ministère de la Transition écologique et solidaire
 - Sophie LUCO, **Directrice marketing, Clinical Strategy & Portfolio**, Biomérieux
 - Mathieu MOSLONKA-LEFEBVRE, **Ingénieur du Corps des Ponts, des Eaux et des Forêts**, Chargé de mission au Bureau de la Finalisation de la Recherche, Ministère de l'Agriculture, de l'Agroalimentaire et de la Forêt
 - Benoît ROUSSEAU, **Chef de Clinique Assistant**, Assistance publique des hôpitaux de Paris, Coordination médicale du centre labellisé INCA de phase précoce pour les tumeurs solides.

Comment entrer au département de biologie de l'ENS Paris-Saclay?

Recrutement sur concours (→ devenir normalien-ne élève)

Concours d'entrée en 1^{ère} Année:

- ✓ Ouvert aux élèves des CPGE BCPST (14 postes) et TB (2 postes)
- ✓ 4 ans avec le statut de fonctionnaire-stagiaire

Concours d'entrée en cycle Master :

- ✓ Ouvert aux titulaires d'une L3
- ✓ 2 postes
- ✓ 3 ans avec le statut de fonctionnaire-stagiaire

Recrutement sur dossier (→ devenir normalien-ne étudiant-e)

En L3 :

- ✓ Ouvert aux étudiant-es des universités, des CPGE (BCPST, TB, PC...) ou titulaires d'un BTS ou d'un DUT.
- ✓ 4 postes
- ✓ Dossier téléchargeable sur notre site internet à partir du mois de mars
- ✓ Même schéma des études, même suivi individualisé

En M1 :

- ✓ Entrée sur dossier au parcours Boris-Ephrussi-ENS du Master Biologie-Santé de l'Université Paris-Saclay
- ✓ Candidatures sur le site de l'Université-Paris-Saclay

Plus d'informations?

Site web du département de Biologie: <http://www.biologie.ens-paris-saclay.fr/>

Site web de l'ENS Paris-Saclay: <http://www.ens-paris-saclay.fr/>

Site web de l'université Paris-Saclay: <http://www.universite-paris-saclay.fr/fr>

