

école \_\_\_\_\_  
normale \_\_\_\_\_  
supérieure \_\_\_\_\_  
paris – saclay \_\_\_\_\_

SCIENCES    TECHNOLOGY    SOCIETY

université  
PARIS-SACLAY

# Intégrer le département de biologie de l'ENS Paris-Saclay en L3 : Pour qui ?

La formation offerte au département de biologie s'adresse à des étudiants :

❑ Ayant suivi un **cursus post-bac** :

- **scientifique<sup>(\*)</sup> : CPGE, L1-L2, BTS, DUT, ....**

*(\*) le plus souvent dans le domaine de la biologie mais pas seulement*

- **avec de bons résultats**

❑ **Présentant une très grande motivation** :

- **pour la biologie**
- **pour la recherche et/ou l'enseignement**
- **pour suivre des études de haut niveau**

# Intégrer le département de biologie de l'ENS Paris-Saclay en L3 : Comment ?

Jusqu'à 6 places de normaliens-étudiants disponibles chaque année

## ❑ Procédure pour **candidater** :

- Candidature en ligne sur le site de l'ENS Paris-Saclay.

*<http://www.biologie.ens-cachan.fr/version-francaise/admission/>*

- Sélection des meilleurs dossiers pour un entretien avec l'équipe pédagogique

## ❑ Critère de **sélection** :

- **Qualité** des résultats post-bac
- **Motivation** pour les études et les débouchés offerts par l'École

# Renseignements et contacts

<http://www.biologie.ens-cachan.fr>

**Secrétaire : Mme Stéphanie LE JALLE**

[secretariat.bio@ens-paris-saclay.fr](mailto:secretariat.bio@ens-paris-saclay.fr)

01 47 40 76 26

**Responsable de la première année (L3): M. Guillaume BARTHOLE**

[guillaume.barthole@ens-paris-saclay.fr](mailto:guillaume.barthole@ens-paris-saclay.fr)

01 47 40 76 23

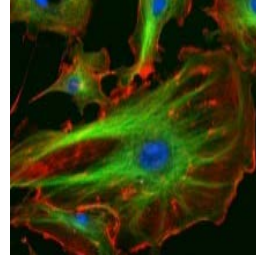
# **La formation au sein du département de biologie**

# Nos domaines de prédilection

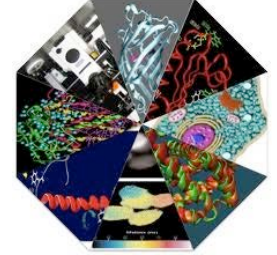
Biochimie et  
Génétique  
moléculaire



Biologie  
cellulaire



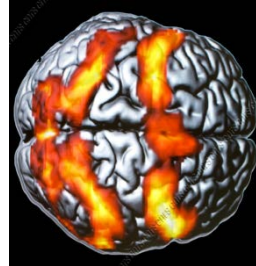
Biophysique



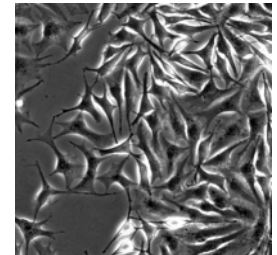
Physiologie



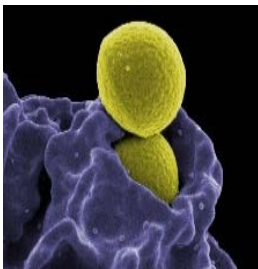
Neurosciences



Cancérologie



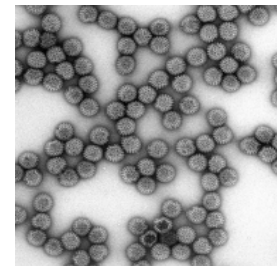
Immunologie



Microbiologie



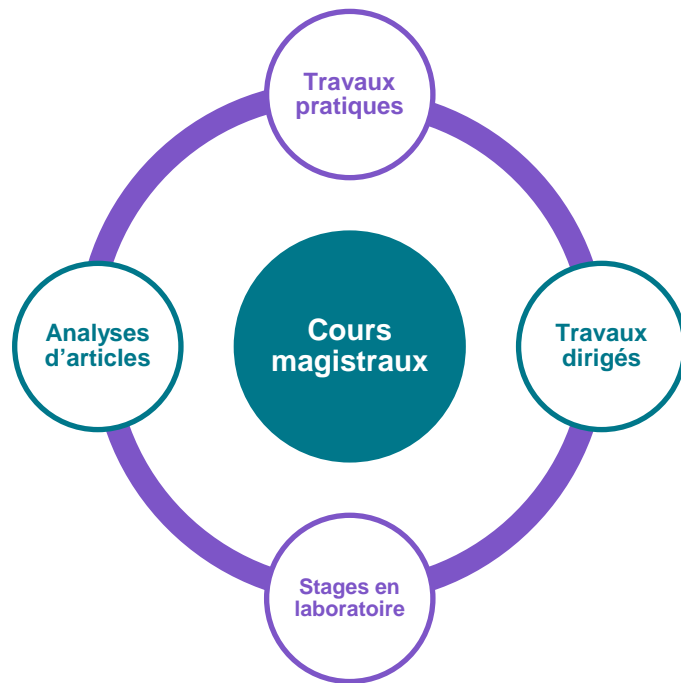
Virologie



# Une formation « à » et « par » la recherche

## Des enseignements de nature variée

- ✓ Des UE construites autour de problématiques de recherche
- ✓ Un réseau de laboratoires partenaires en France et à l'étranger
- ✓ Des équipements permettant un enseignement expérimental de pointe
- ✓ Un laboratoire, le **LBPA** (Laboratoire de Biologie et Pharmacologie Appliquée)

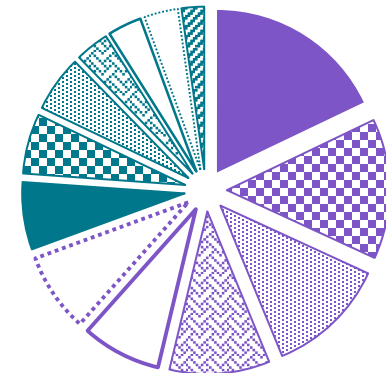


## De nombreux stages de recherche



## Diversité thématique des stages en biologie

- Neurobiologie
- Génétique
- Virologie
- Cancérologie
- Ecologie/Environnement
- Immunologie
- Bactériologie
- Biochimie
- Bio-informatique
- Développement
- Sciences cognitives
- Physiologie
- Biologie végétale

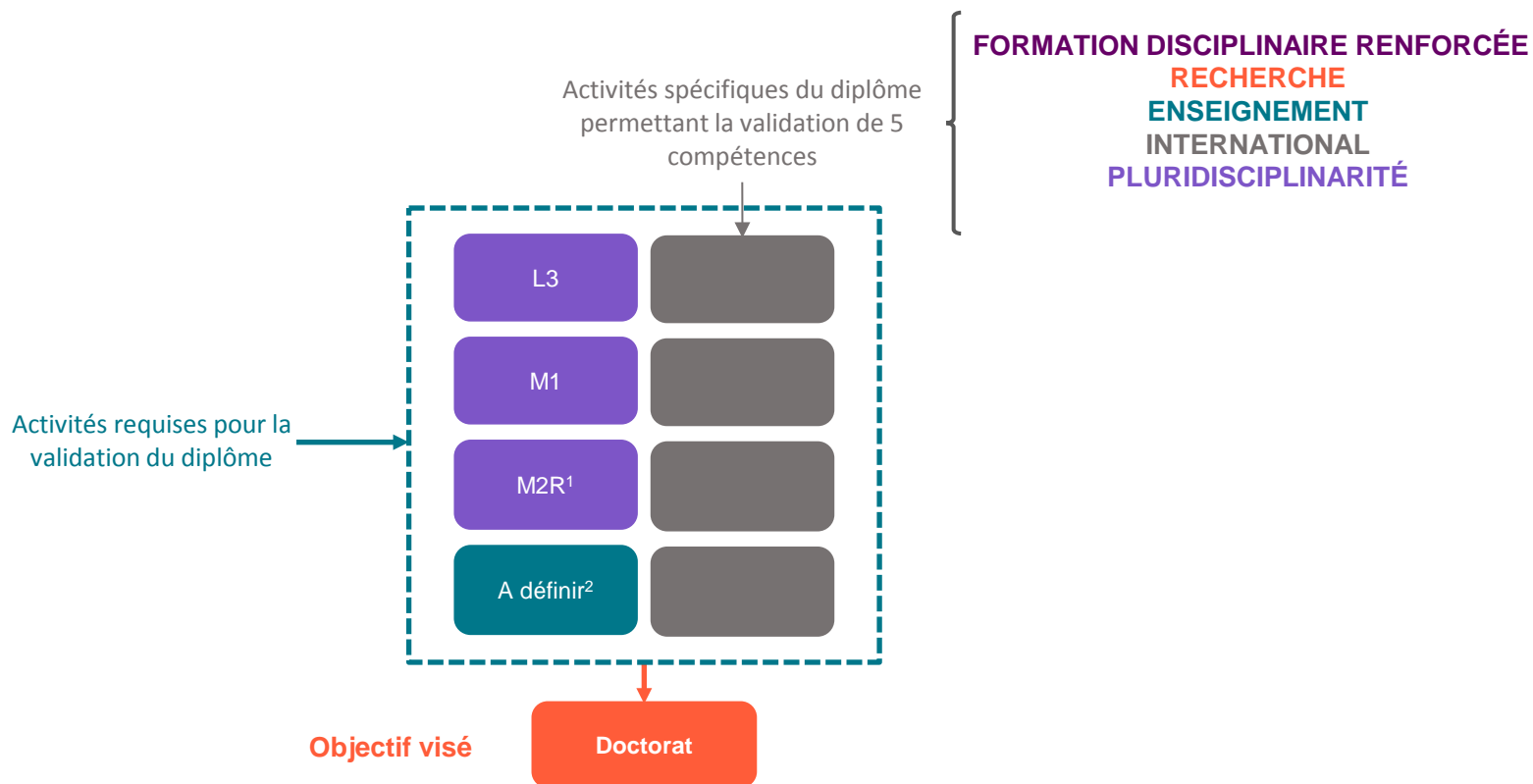


école  
normale  
supérieure  
paris-saclay

# Le diplôme de l'ENS Paris-Saclay

Un parcours d'étude personnalisé sur 4 ans en lien avec son projet professionnel.

Un dialogue continu avec les équipes pédagogiques.



Validation de chaque compétence par un vaste choix de modalités personnalisant le parcours de chaque normalien.

<sup>1</sup> M2R : M2 à vocation Recherche

<sup>2</sup> Voir les parcours proposés p10

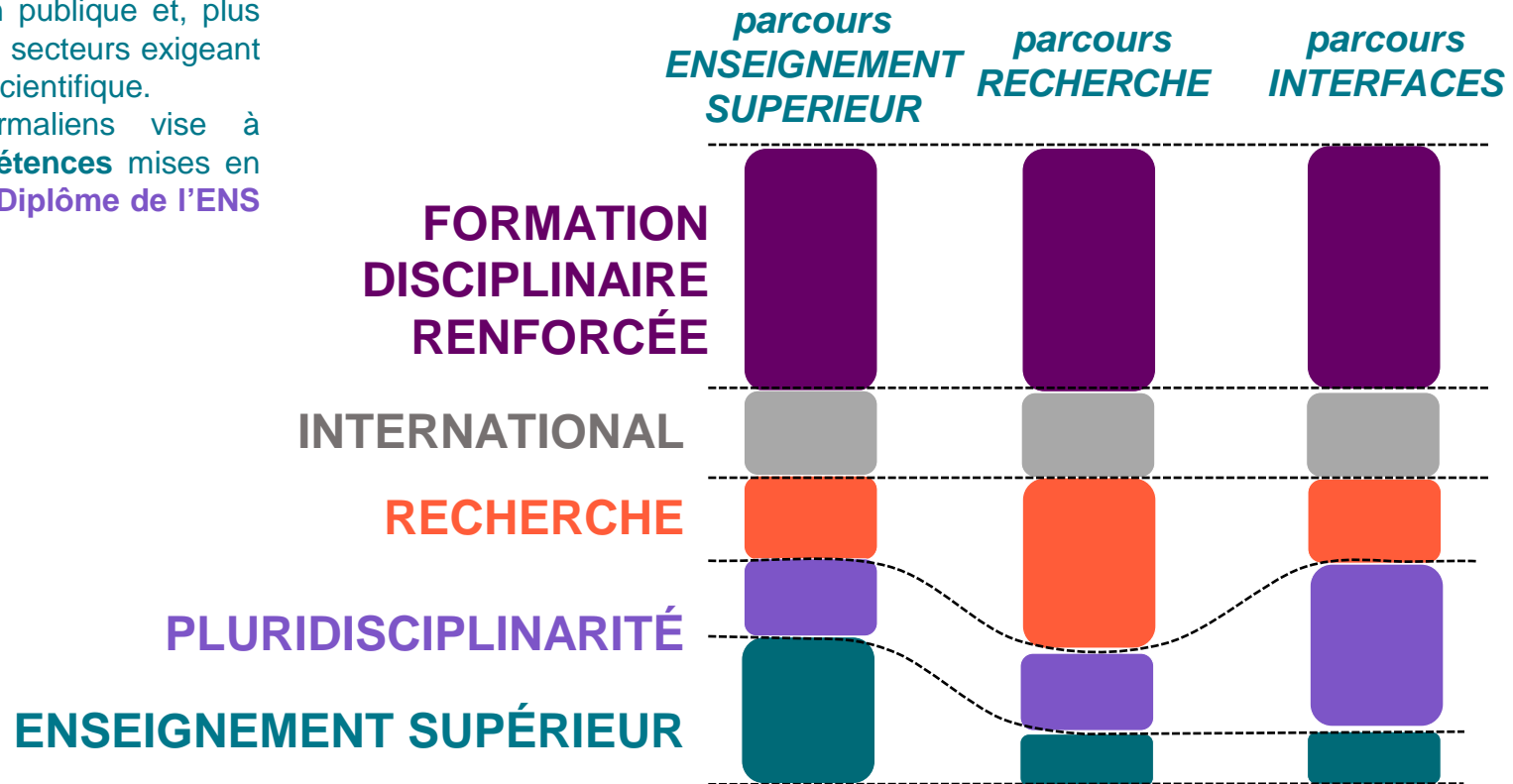


# 3 parcours, 5 compétences

## La scolarité à l'ENS Paris-Saclay

L'ENS prépare en **quatre ans** à des carrières dans l'enseignement supérieur et la recherche, la fonction publique et, plus largement, dans tous les secteurs exigeant une très forte expertise scientifique.

La scolarité des normaliens vise à l'acquisition de **5 compétences** mises en valeur dans le cadre du **Diplôme de l'ENS Paris-Saclay**.



école  
normale  
supérieure  
paris-saclay

# Les parcours d'étude en biologie

Parcours  
« Recherche »



**ARPE = Année de Recherche Pré-doctorale à l'Étranger**

→ immersion totale dans un laboratoire de recherche à l'étranger.

Parcours  
« Enseignement supérieur »



**M2 FESup : Master Formation des Enseignants pour le Supérieur**

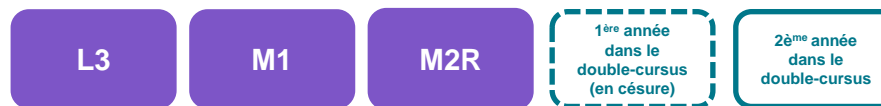
→ préparation d'un concours d'agrégation :  
**Biochimie-Génie Biologique** ou **Sciences de La Vie- Sciences de la Terre et de l'Univers**.

Parcours « Interfaces »  
(double cursus interne)



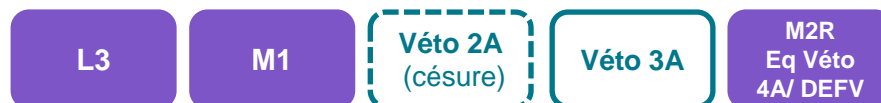
Exemples: Biologie puis chimie ou Informatique ou Physique

Parcours « Interfaces »  
(double-cursus externes\*)



- Médecine (entrée en 3<sup>ème</sup> année)
- Science Po
- Grands Corps de l'Etat
- AgroParisTech

Parcours « Interfaces »  
(double-cursus ENS-ENV\*)



école  
normale  
supérieure  
paris-saclay

\* Parcours ouverts uniquement aux normaliens entrés sur concours (et ayant été classés sur liste principale aux ENV à la session précédente de la voie A du concours des ENV).

# La formation en licence

## Une formation diversifiée en L3 visant à :

### Edifier un socle de connaissances :

- ✓ Acquérir et consolider vos **connaissances fondamentales**
- ✓ Acquérir un **savoir-faire technique**
- ✓ Stimuler votre **curiosité**, vos questionnements

### Acquérir des méthodes de travail :

- ✓ Apprendre le **travail en autonomie et en équipe**
- ✓ Renforcer votre **rigueur scientifique**
- ✓ Apprendre à user de la **littérature scientifique**

### Découvrir le monde de la recherche et de l'enseignement :

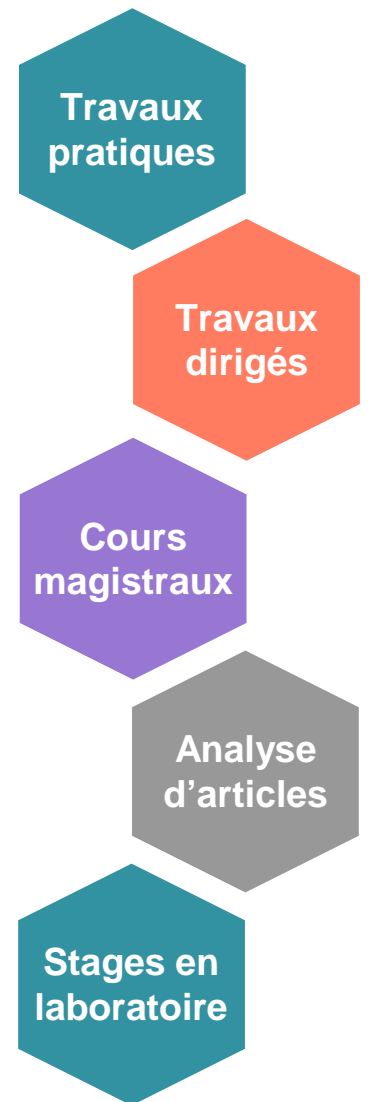
- ✓ Stages en laboratoire
- ✓ Découverte du monde universitaire

En partenariat avec :



# La formation en licence

<b>Biochimie</b>	Moléculaire, cellulaire et métabolique
<b>Biologie moléculaire et génétique</b>	Procaryote, eucaryote, génétique humaine
<b>Développement</b>	Aspects moléculaires de la morphogenèse
<b>Biologie des Procaryotes</b>	Biologie moléculaire et physiologie
<b>Biologie des virus</b>	Structure, multiplication, pathogenèse
<b>Biologie humaine</b>	Physiologie, neurobiologie, physiopathologie
<b>Biologie végétale</b>	Moléculaire, cellulaire et physiologie
<b>Bioinformatique et biostatistique</b>	Analyse de données et modélisation
<b>Histoire des sciences</b>	Grandes découvertes, lien avec la société
<b>Anglais</b>	Linguistique et scientifique



# Des débouchés variés

↗ **CHERCHEURS** dans des instituts académiques français ou étrangers

CNRS, CEA, INRA, INSERM, Institut Pasteur, .....

↗ **ENSEIGNANTS** dans les classes post-baccalauréat

Secondaire, universités, grandes écoles

↗ **ENSEIGNANTS-CHERCHEURS** dans des établissements d'enseignement supérieur français ou étrangers

Universités, grandes écoles

↗ **HAUTS-FONCTIONNAIRES** après intégration d'un grand corps de l'Etat

↗ **Postes dans L'INDUSTRIE** nécessitant une expertise scientifique forte

↗ **Dans le DOMAINE MEDICAL** (carrière hospitalo-universitaire)

↗ **De nombreuses AUTRES possibilités**

Journaliste scientifique, responsable « communication »,  
responsable « formation », ...